

CABINET DE FORMATION AGRÉÉ PAR LE



AFRICA
Digital Connect



AFRICA DIGITAL CONNECT

OFFRE DE FORMATIONS 2022

www.africadigitalconnect.net
info@africadigitalconnect.net



La révolution numérique entamée au début des années 2000 a modifié considérablement la cartographie des emplois et des compétences. Les effets de ces changements se font déjà ressentir dans les entreprises et les administrations qui se préparent à implémenter d'ambitieux programmes de transformations digitales.

Pour accompagner ces mutations et les challenges qui en découlent, la formation apparaît comme l'un des principaux facteurs clés de succès. Elle permet d'aligner les compétences disponibles dans le monde du travail sur les enjeux de la digitalisation.

En plus, avec la digitalisation croissante de l'économie, les compétences comportementales s'avèrent encore plus cruciales pour les entreprises. La composante humaine devient ainsi un facteur clé de différenciation et un avantage concurrentiel déterminant dans le monde numérisé.

C'est au regard de ces deux réalités que les formations de Africa Digital Connect (ADC) visent à donner aux équipes opérationnelles, aux décideurs et aux managers non seulement les acquis technologiques, mais bien plus encore, les compétences comportementales pour assurer le succès de leurs entreprises et augmenter leur employabilité.

Ainsi, nous mettons à la disposition de notre clientèle, des formateurs internes et des consultants justifiant de plus de 20 années d'expériences professionnelles dans les domaines des Technologies de l'Information et de la Gestion des Ressources Humaines.

Notre engagement avant, pendant et après nos formations est de maximiser le transfert des acquis des sessions vers le lieu de travail. A cet effet, nos experts se disposent non seulement pour former vos équipes, mais en plus pour :

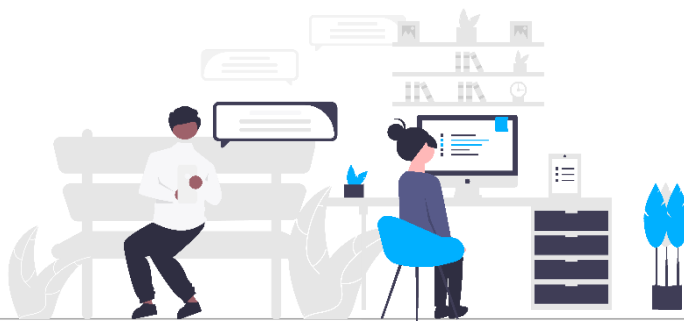
- ° **Conseiller vos décideurs**
- ° **Intégrer vos solutions**
- ° **Digitaliser vos processus**
- ° **Développer vos applications**

L'équipe Africa Digital Connect

Alexis N'GUESSAN
Associé Gérant



Camille AMEYAO
*Associé Directeur
Des opérations*



POURQUOI SE FORMER CHEZ AFRICA DIGITAL CONNECT

Pour le salarié

Augmenter votre efficacité opérationnelle

Assurer et augmenter votre employabilité

Anticiper les changements et les mutations internes

Vous épanouir professionnellement et personnellement

Augmenter votre confiance en vous et l'estime de vous-même

Réaliser vos projets de vie

Pour l'entreprise

Augmenter ses performances

Renforcer sa compétitivité

Augmenter la productivité et la qualité de ses services

Implémenter de nouvelles méthodes de travail et de process internes

Renforcer sa capacité d'adaptation au changement

Devenir une entreprise Agile

Développer sa marque employeur

Fidéliser ses collaborateurs



NOTRE ENVIRONNEMENT DE FORMATION

Le bien-être pendant les formations contribue grandement au bénéfice que vous en retirerez. C'est pourquoi nous accordons de l'importance à réunir l'ensemble des conditions nécessaires à votre confort : des salles de cours confortables avec un éclairage adapté, les déjeuners et pauses offerts qui se déroulent dans des espaces agréables. Toutes nos formations inscrites au catalogue peuvent être organisées dans les locaux de votre entreprise ou tout autre lieu souhaité, pour plusieurs de vos collaborateurs, selon un chronogramme qui convienne à vos contraintes de production.

A hand is shown pointing towards a glowing digital globe. The globe is surrounded by a complex network of black and white nodes connected by thin lines, representing data or connectivity. The background is a dark blue gradient with faint, semi-transparent images of a globe and various data visualization elements like charts and graphs.

DATA TRANSFORMATION



DUREE 3 JOURS

PUBLIC CONCERNE

- **Managers Supérieurs**
- **Managers Intermédiaires**

PREREQUIS

Cette formation ne nécessite pas de prérequis.

MOYENS PEDAGOGIQUES

- **Littérature sur la thématique**
- **Cours théoriques**
- **Etudes de cas**
- **Exercices pratiques**
- **Synthèse et évaluation des acquis**

**INTER-ENTREPRISES 950.000 FCFA
INTRA-ENTREPRISES SUR DEVIS**

INITIATION A LA DATA SCIENCE POUR MANAGERS

OBJECTIFS DE LA FORMATION

- Avoir une notion du lexique de la data science ;
- Cerner les avantages et les opportunités qu'offre la data science ;
- Connaître le schéma général d'un projet data science

CONTENU DE LA FORMATION

INTRODUCTION A LA DATA SCIENCE ET MACHINE LEARNING

- Démystifier les termes : data mining, data Warehouse, big data, intelligence artificielle, data science, machine Learning...
- Présenter la problématique du big data et du machine Learning
- Présenter des exemples, des cas d'usages en entreprise • Discuter de l'éthique, et des aspects socio-économiques (prise de décision, confidentialité)

TRANSFORMATION NUMERIQUE ET BIG DATA - IA – ML

- Qu'est-ce que la transformation numérique ?
- Comment conduire un projet de transformation numérique :
- Identifier les processus d'entreprise
- Construire une équipe : recruter/former et développer la culture data Driven au sein de l'équipe
- Concevoir et réaliser un projet data science

ATELIER DE DESCRIPTION DE PROCESSUS ET PROPOSITION D'AMELIORATION

❖ ETAPES DE L'ACTIVITE DE DATA SCIENCE

- Collecter, stocker et gérer les données (outils et méthodes)
- Nettoyer les données (qualité des données)
- Analyser (statistiques) les données
- Visualiser les données (brutes et traitées)

❖ OBJECTIFS DU TRAITEMENT DES DONNEES

- Classification
- Prédiction ou prévision
- Clustering ou regroupement / catégorisation
- Système de recommandation



DUREE 2 JOURS

PUBLIC CONCERNE

Collaborateurs issus des différents services et métiers de l'entreprise

PREREQUIS

Connaissances basiques de l'environnement technique et fonctionnel de l'entreprise

MOYENS PEDAGOGIQUES

- Littérature sur la thématique
- Cours théoriques
- Etudes de cas
- Exercices pratiques
- Synthèse et évaluation des acquis

**INTER-ENTREPRISES 1,500,000 FCFA
INTRA-ENTREPRISES SUR DEVIS**

REVOLUTION NUMERIQUE ET SECURITE DES DONNEES

OBJECTIFS DE LA FORMATION

- Assimiler les concepts fondamentaux en matière de sécurité des données ;
- Faire connaître au personnel non « IT » les impacts du facteur humain dans la sécurité des données ;
- Acquérir des connaissances théoriques et pratiques pour réduire les risques de piratage, de fuite et de perte des données du fait d'une erreur humaine.

CONTENU DE LA FORMATION

MODULE 1 : (JOUR 1)

NOTION DE BASE, DEFINITION ET PRINCIPES

- Notions de base
- Droits des personnes concernées
- Obligations des responsables du traitement et des sous-traitants
- Panorama et Distinction Vulnérabilités / Menaces / Attaques

RISQUES ET CONSEQUENCES D'UN DEFAUT DE PROTECTION DE DONNEES PERSONNELLES

- L'élément humain dans les cyber-risques
- Risques légaux et réglementaires
- Conséquences et impacts sur les activités

• CAS PRATIQUES

MODULE 2 : (JOUR 2)

METHODES DE PROTECTION DE DONNEES PERSONNELLES

- Comprendre les 6 principes de la protection des données
- Identification, évaluation et traitement des risques

• CAS PRATIQUES (Panorama des techniques de réduction des fuites, pertes et attaques des données en secteur bancaire)



DUREE 2 JOURS

PUBLIC CONCERNE

Tout public nécessitant d'appréhender les bonnes pratiques du travail à distance ou étant amené à faire du télétravail de manière régulière

PREREQUIS

Aucun

MOYENS PEDAGOGIQUES

- Cours théoriques
- Etudes de cas
- Exercices pratiques
- Jeux de rôles
- Synthèse et évaluation des acquis

**INTER-ENTREPRISES 1,500,000 FCFA
INTRA-ENTREPRISES SUR DEVIS**

TELETRAVAIL : ORGANISATION ET OUTILS

OBJECTIFS DE LA FORMATION

- Connaître l'importance et les enjeux du télétravail
- Connaître le positionnement du télétravail par rapport aux activités de l'entreprise
- Connaître les outils du télétravail
- Connaître la meilleure forme de travail à distance permettant une bonne optimisation du temps de travail
- Être à mesure d'organiser le déploiement du télétravail au sein de l'entreprise
- Connaître et comprendre le management adapté au télétravail

CONTENU DE LA FORMATION

MODULE 1 : TELETRAVAIL CADRE REGLEMENTAIRE ET ORGANISATION DANS LES ENTREPRISES

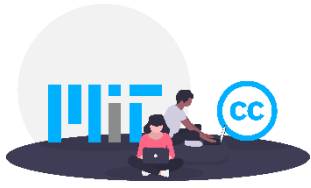
- Le télétravail, nouveau mode d'organisation du travail
- Le télétravail dans le droit ivoirien
- Impact sociétal du télétravail
- Télétravail et sécurité de l'entreprise
- Organisation des activités du télétravail
- La chaîne des valeurs des entreprises
- Le modèle de service
- Le poste de travail

MODULE 2- ADAPTATION DES HABITUDES ET OPTIMISATION DE SON TEMPS DE TRAVAIL A DISTANCE

- La théorie des coûts de transaction
- La chaîne des valeurs de l'entreprise en mutation
- Adaptation des rôles dans l'entreprise en mutation
- La gestion de projet forme ultime du travail à distance & optimisation du temps
- La démarche projet
- Les outils informatiques de la gestion de projet à distance

MODULE 3- MANAGEMENT DES EQUIPES ET EVALUATION A DISTANCE D'UN COLLABORATEUR

- La chaîne des valeurs de l'entreprise en mutation
- La théorie des organisations : Les coûts de transaction
- Le contexte stratégique de l'entreprise en mutation
- Les formes de management à distance.
- Les facteurs clés de succès du management à distance.
- Evaluation des performances
- Les outils informatiques du management à distance



DUREE 2 JOURS

PUBLIC CONCERNE

- Cadres dirigeants en charge de la stratégie marketing
- Chefs d'entreprises
- Directeurs Marketings
- Responsables marketings
- Chef de produits
- Directeur commerciaux

PREREQUIS

Cette formation ne nécessite pas de prérequis.

METHODES PEDAGOGIQUES

En présentiel
Mise en situation sur poste informatique.

MOYENS PEDAGOGIQUES

- Cours théoriques
- Démonstrations
- Etudes de cas
- Exercices pratiques
- Synthèse et évaluation des acquis

INTER-ENTREPRISES 950,000 FCFA
INTRA-ENTREPRISES SUR DEVIS

PREPARER VOTRE STRATEGIE DE MARKETING DIGITAL

OBJECTIFS DE LA FORMATION

- Avoir une vision d'ensemble du marketing digital
- Cerner les nouveaux enjeux liés à la Data
- Connaître les outils et leviers digitaux les mieux adaptés aux caractéristiques de son projet d'entreprise et à sa stratégie digitale
- Connaître les indicateurs clés pour piloter sa stratégie digitale

CONTENU DE LA FORMATION

COMPRENDRE L'IMPACT DU DIGITAL EN ENTREPRISE

Comprendre les grandes tendances du marketing digital et l'impact sur les entreprises, identifier et analyser les nouveaux comportements des consommateurs.

DEPLOYER SA STRATEGIE SOCIAL MEDIA

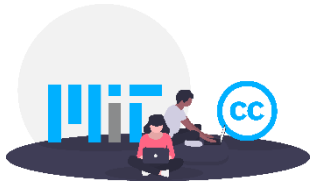
Identifier les outils d'écoute et de veille pour gérer les contenus générés par les internautes

UTILISER FACEBOOK

Créer un compte qui correspond aux objectifs, l'utilité de Facebook pour une marque, les différents formats : profil, page, groupe.

UTILISER LINKEDIN

L'utilisation et intérêt pour une entreprise, Création et optimisation d'une page professionnelle pour son entreprise.



DUREE 2 JOURS

PUBLIC CONCERNE

- Cadres dirigeants en charge de la stratégie marketing
- Chefs d'entreprises
- Directeurs Marketings
- Responsables marketings
- Chef de produits
- Directeur commerciaux

PREREQUIS

Cette formation ne nécessite pas de prérequis.

METHODES PEDAGOGIQUES

En présentiel
Mise en situation sur poste informatique.

MOYENS PEDAGOGIQUES

- Cours théoriques
- Démonstrations
- Etudes de cas
- Exercices pratiques
- Synthèse et évaluation des acquis

INTER-ENTREPRISES 950,000 FCFA
INTRA-ENTREPRISES SUR DEVIS

PREPARER VOTRE STRATEGIE DE MARKETING DIGITAL (Suite)

UTILISER PICTURE MARKETING

Avec Pinterest, Snapchat, Instagram, découvrir des outils pour créer des contenus visuels et attractifs

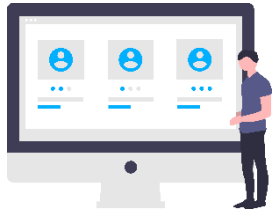
UTILISER INSTAGRAM

- Vidéo sur les réseaux sociaux
- Gérer sa présence sociale
- Affiner la compréhension de sa cible (persona) via les réseaux sociaux
- Connaître les outils de monitoring, d'automatisation.
- Définir et gérer les types de contenus à produire au regard de l'objectif et de l'outil (YouTube, LinkedIn ...).

EVALUER L'EFFICACITE DE SA STRAGIE DIGITALE

Mesurer et analyser les performances via ses tableaux indicateurs.

MANAGEMENT



DUREE 2 JOURS

PUBLIC CONCERNE

- Managers Supérieurs
- Managers intermédiaires

PREREQUIS

Cette formation ne nécessite pas de prérequis.

MOYENS PEDAGOGIQUES

- Littérature sur la thématique
- Cours théoriques
- Etudes de cas
- Exercices pratiques
- Jeux de rôles
- Synthèse et évaluation des acquis

INTER-ENTREPRISES 1,000,000 FCFA
INTRA-ENTREPRISES SUR DEVIS

INITIATION A LA CULTURE DE LA PERFORMANCE

OBJECTIFS DE LA FORMATION

- Présenter les caractéristiques de l'entreprise privée comparée à l'entreprise publique
- Sensibiliser les jeunes travailleurs sur les compétences, la motivation et l'engagement attendus pour soutenir la stratégie de l'entreprise ainsi que les objectifs qui en découlent
- Partager les valeurs clés du monde du travail
- Bien communiquer pour bâtir des relations saines, efficaces et durables

CONTENU DE LA FORMATION

INTRODUCTION

- Quizz 1
 - Définition et typologie des entreprises
 - Les caractéristiques de l'entreprise privée comparée à l'entreprise publique
 - Les Conditions de travail, Evolutions récentes et risques
 - Les compétences exigibles par le travail aujourd'hui
- Les notions de compétences, de performance, de professionnalisme, d'ancienneté, d'expérience et les nuances entre celles-ci

L'IMPERIEUSE NECESSITE DE LA PERFORMANCE EN ENTREPRISE :

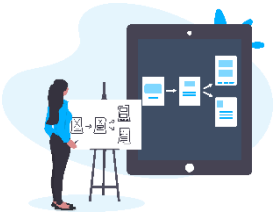
- Les acteurs et les obligations du monde l'entreprise privée
- La performance et la gestion des carrières
- Performances individuelles et performances de groupe
- Etude de cas : Performance et succès d'entreprise

QUELQUES OUTILS DE LA PERFORMANCE :

- La loi Pareto
- La priorisation et la gestion du temps
- Le plan d'action
- Les indicateurs clés de performance

QUELQUES SOFTSKILLS ET PERFORMANCE :

- L'intelligence émotionnelle
- La prise d'initiatives
- Le sens du collectif
- La curiosité
- La gestion des relations interpersonnelles
- Quizz 2



DUREE 2 JOURS

PUBLIC CONCERNE

- Cadres dirigeants
- Chefs d'entreprises
- Managers Supérieurs
- Managers intermédiaires

PREREQUIS

Cette formation ne nécessite pas de prérequis.

MOYENS PEDAGOGIQUES

- Littérature sur la thématique
- Cours théoriques
- Etudes de cas
- Exercices pratiques
- Jeux de rôles
- Synthèse et évaluation des acquis

INTER-ENTREPRISES 1,000,000 FCFA
INTRA-ENTREPRISES SUR DEVIS

MESURE ET PILOTAGE DE LA PERFORMANCE

OBJECTIFS DE LA FORMATION

- Apprendre aux Managers à définir des indicateurs clés de performance capables d'assurer l'adéquation entre les orientations stratégiques et les activités opérationnelles ;
- Renforcer les capacités des Managers dans l'élaboration des tableaux de bord, ainsi que leur automatisation ;
- Apprendre aux Managers le pilotage avec les tableaux de bord comme outils de coordination et d'engagement des équipes

CONTENU DE LA FORMATION

INTRODUCTION

- Rappels et définitions : Entreprise privée, Compétence, Performance, Orientations stratégiques, Objectifs Opérationnels...
- Traduire la stratégie en objectifs opérationnels
- Les outils de pilotages stratégique et opérationnel

IDENTIFIER LES INDICATEURS DE PERFORMANCE (KPIs) ET METTRE EN PLACE SON TABLEAU DE BORD

- Les indicateurs clés de performance (KPIs)
La qualité des indicateurs clés de performances (Signifiants, fiables et quantitatifs...)
- 7 étapes pour créer un tableau de bord
- Communiquer pour obtenir l'adhésion des acteurs et insuffler la culture de la performance
- Quelques exemples de Tableaux de bord : Approche individuelle Vs approche collective.
- *Etude de cas 1 : Bâtir un tableau*

PILOTER ET EVALUER LA PERFORMANCE VIA SON TABLEAU DE BORD

- La définition des seuils de performances et les Indicateurs de pilotage
- La visualisation des résultats et l'analyse des écarts
- Le pilotage et actions correctives
- Automatiser son Tableau de Bords
- *Etude de cas 2 : Analyse et décision*



DUREE 3 JOURS

PUBLIC CONCERNE

- Cadres dirigeants
- Chefs d'entreprises
- Managers Supérieurs
- Managers intermédiaires

PREREQUIS

Cette formation ne nécessite pas de prérequis.

MOYENS PEDAGOGIQUES

- Littérature sur la thématique
- Cours théoriques
- Etudes de cas
- Exercices pratiques
- Jeux de rôles
- Synthèse et évaluation des acquis

**INTER-ENTREPRISES 900,000 FCFA
INTRA-ENTREPRISES SUR DEVIS**

DESIGN THINKING & ANIMATION D'UNE SEANCE DE CREATIVITE

OBJECTIFS DE LA FORMATION

- Apprendre une démarche intégrée du Design Thinking avec ses outils et diagrammes
- Appliquer le Design Thinking dans le Domaine Produits / Services (Time To Market)
- Appliquer le Design Thinking dans le Domaine Processus
- Appliquer le Design Thinking pour les Projets de Transformation Digitale

CONTENU DE LA FORMATION

PHASE DE WARMUP ET DESIGN THINKING

- Introduction énergétique sur l'expérience Client et Performance
- Génération des idées et Brainstorming
- La dynamique réussie du Brainstorming
- Identification High Level des Challenges / Pain Points / Besoins cibles
- Le Funneling et Sélection d'un Challenge / Pain Point / Besoins cible
- Identification High Level des concernés par le Challenge / Besoin / Pain Point
- Solution suggérée - High Level

CUSTOMER PROFILE

- Les Thoughts / Feelings / Actions : Identification & priorisation
- Les Challenges / Besoins / Pain Points : Identification & priorisation
- Les Attentes / Hopes : Identification & priorisation
- Bâtir Ensemble le « Customer Profile »

LA SOLUTION « VALUE MAP »

- La solution en détail et ses caractéristiques : : Identification & priorisation
- La solution et en termes de « Pain Relievers »
- La solution et bénéfices :
- La Solution et « Lean Product Development »
- Bâtir Ensemble la Solution « Value Map »

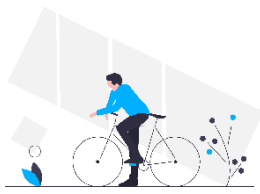
LA VALUE PROPOSITION

- Adéquation Customer Profile – Solution « Value Map »
- Matrice de conformité et conclusions.

LE BUSINESS MODEL – APERCU MANAGERIAL



NOTRE OFFRE SUR MESURE



E-LEARNING SUR-MESURE

Fondées sur la digitalisation de contenus, nous proposons des formations sur-mesure e-learning. Nous disposons d'un savoir-faire reconnu et d'outils de production ultramodernes, pour développer et dispenser dans les meilleures conditions de coûts et de délais, des formations digitales performantes.

Ces formations sont constituées entièrement de modules e-learning, vidéos, Serious Games, etc., et s'appliquent spécifiquement aux objectifs de votre entreprise.

PRESENTIEL SUR-MESURE

Pour une approche plus spécifique à la hauteur de votre stratégie et vos besoins, nos intervenants experts et nos consultants formateurs sont disposés à construire avec vous les formations motivantes pour rendre vos équipes plus performantes.

Conçues pour répondre de manière très précise à votre projet d'entreprise, nos formations sur-mesure sont le fruit d'une étroite collaboration entre nos équipes et les vôtres. Le consultant formation qui vous est dédié organise un entretien de cadrage avec l'animateur-expert presenti afin de préciser les objectifs de votre formation et d'évaluer le travail de préparation.

APPROCHE METHODOLOGIQUE

RECUEIL ET ANALYSE DU BESOIN



Échanger avec le référent technique et le conseiller en formation.

- Enjeux et/ou problématiques de l'entreprise
- Publics concernés
- Objectifs visés et besoins associés en compétence
- Conditions de réussite
- Période d'immersion de l'équipe pédagogique si nécessaire

FORMULATION DE LA PROPOSITION



Expression des objectifs de la formation

- Contenu
- Séquencement
- Conditions de formation
 - Modalités pédagogiques
 - Condition de réussite
- Lieux
- Validation
- Qualification des intervenants

MISE EN ŒUVRE DE LA FORMATION



Processus administratifs

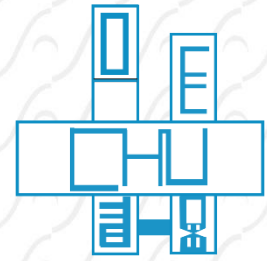
Déroulement de la formation

SUIVI



- Coordination entre les acteurs afin de garantir la cohérence et de l'efficacité
- Bilan intermédiaire pour remédiations éventuelles
- Suivi administratif
- Evaluation de la formation

ILS NOUS ONT FAIT CONFIANCE



CHU de Treichville



SOCIETE GENERALE
COTE D'IVOIRE

bnetd



F.S.D.P
Fonds de Soutien et de
Développement de la Presse



CNPS

CAISSE NATIONALE DE PREVOYANCE SOCIALE



FILTISAC S.A.



COTE D'IVOIRE
ENTREPRISES
DEVELOPPEMENT

EUROTECH

A TRIDERM PHARMA Company



apave
- CÔTE D'IVOIRE



Africa Digital Connect SARL

Abidjan Cocody Angré 9ème Tranche Immeuble PACY

Téléphone : +225 05 56 22 55 55 / +225 27 22 47 26 79

Boite Postale : 01 BP 13551 Abidjan 01



www.africadigitalconnect.net
info@africadigitalconnect.net



Compte bancaire :
ECI Agence Principale
Ecobank CI059 01056 121236461501